

Kurzbericht



Außenansicht – Hotel INCLUDiO | ©Johanniter-Hotel Regensburg gGmbH

Hotel INCLUDiO

Hermann-Höcherl-Straße 2
93055 Regensburg

Tel: +49 94 17 88 32 80

includio.regensburg@johanniter.de
www.includio.de

Herzlich willkommen!

Hotel INCLUDiO – Regensburgs erstes Inklusionshotel.

Herzlich Willkommen! Das komplett barrierefrei konzipierte Hotel befindet sich im Stadtteil Burgweinting – ruhig und doch nahe der historischen Altstadt Regensburgs. Eine Bushaltestelle ist direkt vor dem Haus, sodass man die Innenstadt in ca. 20 Minuten bequem erreicht. Alle 84 Zimmer sind klimatisiert und verfügen über Telefon, SAT-TV, Safe und Kaffee-/Teestation. Die 18 rollstuhlgerechten Zimmer bieten eine befahrbare Dusche, auf Wunsch mit Duschklappsitz, Stützgriffe am WC und ein unterfahrbares Waschbecken. Im Restaurant mit Wintergarten und Sonnenterrasse gibt es morgens ein vielfältiges Frühstücksbuffet und am Abend eine kleine Speisenauswahl. Die Lobbybar lädt nachmittags zum Kaffee trinken ein und bietet abends eine reiche Getränkeauswahl. Im Vitalbereich gibt es einen Fitnessraum und zwei Saunen mit Ruhelounge. Das Hotel versteht sich als ein Ort der Begegnung, an dem Menschen mit und ohne Behinderung ganz normal zusammenkommen – egal ob als Gast oder als Mitarbeiter.

PRÜFERGEBNIS

für

Hotel INCLUDiO

93055 Regensburg, Zertifikats-ID: PA-12221-2024



Dieses Angebot wurde nach den Kriterien
der bundesweiten Kennzeichnung

»Reisen für Alle«

eingestuft und ist berechtigt, im Zeitraum

Juli 2025 – Juni 2028

die Auszeichnung

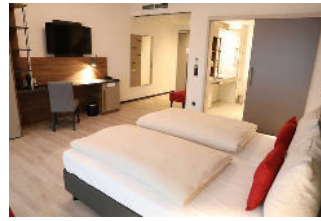
»Barrierefreiheit geprüft«

sowie die dazu gehörigen Piktogramme zu führen
und vertragsgemäß zu nutzen.



Rezeption mit abgesenktem Empfangstresen & taktilem Leitsystem

©Johanniter-Hotel Regensburg gGmbH



Doppelzimmer Comfort Plus – rollstuhlgerecht

©Johanniter-Hotel Regensburg gGmbH



Blick ins Restaurant mit viel Platz zwischen den Tischen

©Johanniter-Hotel Regensburg gGmbH



Tagungsraum im Hotel INCLUDIO

©Patricia Schwägerl

Überblick

- Das Hotel liegt im Regensburger Stadtteil Burgweinting.
- Es liegt ruhig aber ist auch nahe der Altstadt von Regensburg.
- Die Unterkunft verfügt über 84 komfortable Zimmer in vier verschiedenen Kategorien (davon drei Familienzimmer).
- Es gibt in allen Zimmern ebenerdige Duschen.
- Es gibt vier Tagungsräume für bis zu 120 Personen.
- Das Restaurant hat einen Wintergarten und eine Sonnenterrasse.
- Im Restaurant gibt es morgens ein Frühstücksbuffet und am Abend eine kleine Speiseauswahl.
- Die Lobbybar bietet nachmittags Kaffee und abends viele andere Getränke an.

Barrierefreiheit auf einen Blick

- Parkplätze für Menschen mit Behinderung im Außenbereich und Tiefgarage
- Der Eingang und alle für den Gast nutzbaren und erhobenen Räume und Einrichtungen sind stufenlos bzw. über einen Aufzug zugänglich
- Die Aufzugskabinen sind mindestens 110 cm x 210 groß. Die Aufzugstüren sind mindestens 100 cm breit
- Durchgänge und Türen sind mindestens 80 cm breit
- 84 barrierefrei konzipierte Zimmer mit Bad (u.a. WC anfahrbar, Haltegriffe, stufenlose Duschen)
- barrierefrei konzipierte Saunen
- induktive Höranlage an der Rezeption und im Tagungsbereich
- Optisch deutlich wahrnehmbaren Alarm auf den Zimmern
- Assistenzhunde erlaubt

- Bodenleitsystem im Erdgeschoss, Wegweisung teilweise mit taktilen Elementen (Brailleschrift)
- Services und Hilfsmittel: Lesehilfen (Lesebrille, Lupen etc.), höhenverstellbares Pflegebett (betriebseigen), Vibrationswecker, Dusch-/Toiletten-/Sauna Rollstuhl, Duschhocker, mobiler Lifter, höhenverstellbare Wickelliege, Defibrillator, mobiler Hausnotruf auf Wunsch, Johanniter-Fahrdienst und Johanniter Pflegedienst auf Bedarf

Informationen für Menschen mit Gehbehinderung und Rollstuhlfahrer

Alle prüfrelevanten Bereiche erfüllen die Qualitätskriterien der Kennzeichnung "**Barrierefreiheit geprüft – barrierefrei für Menschen mit Gehbehinderung und Rollstuhlfahrer**".

Einige **Hinweise zur Barrierefreiheit** haben wir nachfolgend zusammengestellt. Detaillierte Angaben finden Sie im Prüfbericht.

- Es sind sieben Parkplätze für Menschen mit Behinderung vorhanden.
- In 25 m Entfernung befindet sich die Bushaltestelle Hermann-Höcherl Straße.
- Alle für den Gast nutzbaren und erhobenen Räume und Einrichtungen sind stufenlos/ ebenerdig oder über eine Rampe oder einen Aufzug zugänglich.
- Alle für den Gast nutzbaren und erhobenen Türen/Durchgänge sind mindestens 80 cm breit.
- Der Rezeptionstresen ist an der niedrigsten Stelle 80 cm hoch.
- Es sind 84 barrierefrei konzipierte Zimmer vorhanden.
- Das WC auf dem Zimmer ist beidseitig anfahrbar (mindestens 80 cm). Es sind links und rechts vom WC klappbare Haltegriffe vorhanden.
- Das Waschbecken ist unterfahrbar und der Spiegel im Stehen und Sitzen einsehbar.
- Der Zugang zur Dusche erfolgt schwellenlos. Ein Haltegriff und ein Duschstuhl sind vorhanden.
- Im Restaurant/Frühstücksraum sind Tische vorhanden, die max. 80 cm hoch und in einer Höhe von 67 cm und einer Tiefe von 30 cm unterfahrbar sind.
- Es steht ein Wellnessbereich zur Verfügung.
- Ein Sauna Rollstuhl wird zur Verfügung gestellt.
- Es ist ein öffentliches WC für Menschen mit Behinderung vorhanden, welches beidseitig anfahrbar ist (mindestens 90 cm). Die Haltegriffe am WC sind hochklappbar.
- Folgende Hilfsmittel werden angeboten: Lesehilfen (Lesebrille, Lupen etc.), höhenverstellbares Pflegebett (betriebseigen), Vibrationswecker, Dusch-/Toiletten-/Sauna-Rollstuhl, Duschhocker, mobiler Lifter, höhenverstellbare Wickelliege, Defibrillator.

Informationen für Menschen mit Hörbehinderung und gehörlose Menschen

Alle prüfrelevanten Bereiche erfüllen die Qualitätskriterien der Kennzeichnung "**Barrierefreiheit geprüft – teilweise barrierefrei für Menschen mit Hörbehinderung und gehörlose Menschen**".

Einige **Hinweise zur Barrierefreiheit** haben wir nachfolgend zusammengestellt. Detaillierte Angaben finden Sie im Prüfbericht.

- Es ist eine induktive Höranlage an der Rezeption und im Tagungsbereich vorhanden.
- Es gibt einen optisch deutlich wahrnehmbaren Alarm auf den Zimmern.
- Ein abgehender Notruf im Aufzug wird akustisch bestätigt, z.B. durch eine Gegensprechanlage.
- WLAN steht zur Verfügung.
- Es sind Tische mit heller und blendfreier Beleuchtung vorhanden, an denen keine Lampen stehen oder hängen, die das Gesichtsfeld bzw. den Blickkontakt stören. Es gibt Tische mit geringen Umgebungsgeräuschen.
- In den Zimmern ist mindestens eine frei verfügbare Steckdose in der Nähe des Bettes vorhanden.
- Folgende Hilfsmittel werden angeboten: u.a. Vibrationswecker

Informationen für Menschen mit Sehbehinderung und blinde Menschen

Alle prüfrelevanten Bereiche erfüllen die Qualitätskriterien der Kennzeichnung **"Barrierefreiheit geprüft – teilweise barrierefrei für Menschen mit Sehbehinderung und blinde Menschen"**.

Einige **Hinweise zur Barrierefreiheit** haben wir nachfolgend zusammengestellt. Detaillierte Angaben finden Sie im Prüfbericht.

- Assistenzhunde sind willkommen.
- Die Eingangsbereiche sind durch einen taktil wahrnehmbaren Bodenbelagswechsel erkennbar und visuell kontrastreich zur Umgebung abgesetzt.
- Im Erdgeschoß ist ein visuell kontrastreiches und taktil erfassbares Leitsystem (Bodenindikatoren) vorhanden.
- In den anderen Bereichen können teilweise die Wände oder andere bauliche Elemente zur Orientierung genutzt werden.
- An Treppen weisen mindestens die erste und die letzte Stufe eine visuell kontrastreiche Kante auf.
- Treppen haben beidseitig Handläufe.
- Es sind taktile Informationen zum Stockwerk am Anfang und am Ende der Treppenläufe vorhanden.
- Es besteht ein taktiler Kontrast und visueller Kontrast zwischen dem Fußbodenbelag und den Treppenauf- oder -abgängen.
- Ein abgehender Notruf im Aufzug wird akustisch bestätigt, z.B. durch eine Gegensprechanlage. Die Halteposition wird durch Sprache angesagt. Die Bedienelemente sind visuell kontrastreich gestaltet und taktil erfassbar.
- Alle erhobenen und für den Gast nutzbaren Bereiche (Eingangsbereich, Kasse/Tresen, Schlafräume, Flure, Gänge) sind gut, d.h. hell und blendfrei, ausgeleuchtet.

- Die Speisekarte ist in schnörkelloser und kontrastreicher Schrift gestaltet.
- Die Beschilderung in gut lesbarer Schrift gestaltet. Es besteht zwischen Schrift/Piktogramm und Hintergrund ein guter visueller Kontrast. Zahlen, Buchstaben (bis zu 4 Zeichen) oder Piktogramme sind taktil erfassbar (z.B. Relief- oder Prismenschrift).
- Folgende Hilfsmittel werden angeboten: Lesehilfen (Lesebrille, Lupen etc.), höhenverstellbares Pflegebett (betriebs-eigen), Vibrationswecker, Dusch-/Toiletten-/Sauna Rollstuhl, Duschhocker, mobiler Lifter, höhenverstellbare Wickelliege, Defibrillator

Informationen für Gäste mit kognitiven Beeinträchtigungen

Einige **Hinweise zur Barrierefreiheit** haben wir nachfolgend zusammengestellt. Detaillierte Angaben finden Sie im Prüfbericht.

- Der Name des Hotels ist von außen klar erkennbar.
- Der Rezeptionscounter ist von der Eingangstür aus direkt sichtbar oder der Weg dahin ist bildhaft und unterbrechungsfrei gekennzeichnet.
- Es sind keine Informationen in Leichter Sprache vorhanden.

Bildergalerie

Wir haben für Sie einige Fotos aus dem Betrieb / Angebot zusammengestellt. In den Detailberichten finden Sie weitere Fotos.



ÖPNV

©Hermann Liebert



Parkplätze für Menschen mit Behinderung vor dem Hotel

©Hermann Liebert



Tiefgarage mit Parkplätzen für Menschen mit Behinderung (UG)

©Hermann Liebert



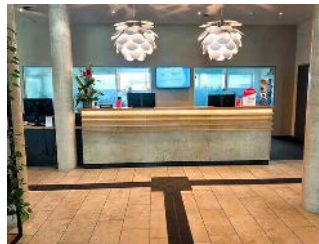
Tiefgarage mit Parkplätzen für Menschen mit Behinderung (UG)

©Hermann Liebert



Eingang Hotel Includio (EG)

©Hermann Liebert



Rezeption und Lobby (EG)

©Hermann Liebert



Rezeption und Lobby (EG)

©Hermann Liebert



Frühstücksraum, Restaurant mit Bar (EG)

©Hermann Liebert



Frühstücksraum, Restaurant mit Bar (EG)

©Hermann Liebert



Terrasse mit Gastronomie (EG)

©Hermann Liebert



**Öffentliches WC
für Menschen mit
Behinderung im
Restaurantbereich
(EG)**

©Hermann Liebert



Tagungsbereich (EG)

©Hermann Liebert



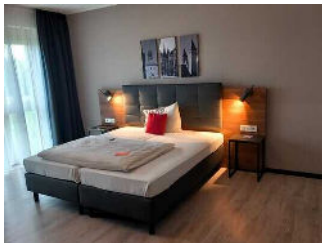
Tagungsbereich (EG)

©Hermann Liebert



**Öffentliches WC
für Menschen mit
Behinderung im
Tagungsbereich (EG)**

©Hermann Liebert



Zimmer 109 (1. OG)

©Hermann Liebert



**Zimmer 109 mit
Badezimmer (1. OG)**

©Hermann Liebert



**Zimmer 111 mit
Badezimmer (1. OG)**

©Hermann Liebert



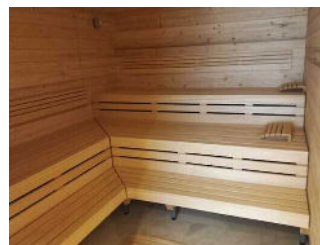
**Zimmer 111 mit
Badezimmer (1. OG)**

©Hermann Liebert



Vitalbereich (UG)

©Hermann Liebert



Vitalbereich (UG)

©Hermann Liebert



Vitalbereich (UG)

©Hermann Liebert



Öffentliches WC mit Dusche für Menschen mit Behinderung im Vitalbereich (UG)

©Hermann Liebert



Hilfsmittel

©Patricia Schwägerl



Hilfsmittel

©Patricia Schwägerl



Hilfsmittel

©Patricia Schwägerl



Hilfsmittel

©Includio



Bedienelemente / Leitsystem

©Patricia Schwägerl



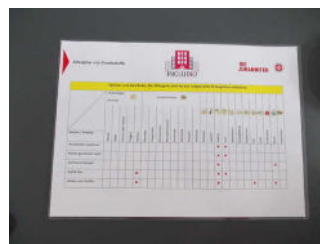
Bedienelemente / Leitsystem

©Patricia Schwägerl



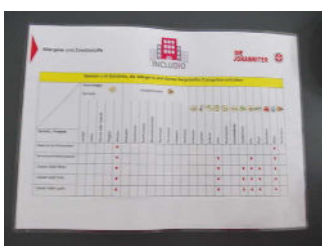
Bedienelemente / Leitsystem

©Patricia Schwägerl



Service für Allergiker

©Patricia Schwägerl



Service für Allergiker

©Patricia Schwägerl

Informationen zum Kennzeichnungssystem „Reisen für Alle“

Alle nach „Reisen für Alle“ **zertifizierten Betriebe und Orte** erfüllen folgende Kriterien:

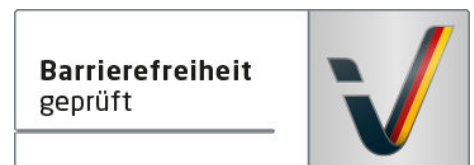
- Die Daten und Angaben zur Barrierefreiheit wurden von **externen, speziell geschulten Erhebern** vor Ort erhoben und geprüft. Es handelt sich um keine Selbsteinschätzung.
- Die Daten zur Barrierefreiheit liegen **im Detail** vor und können von Gästen eingesehen werden.
- Mindestens ein Mitarbeiter hat an einer **Schulung** zum Thema „**Barrierefreiheit als Komfort- und Qualitätsmerkmal**“ teilgenommen.

Die Kennzeichnung – Erläuterung der Logos und Piktogramme

Das Kennzeichen „**Information zur Barrierefreiheit**“ signalisiert, dass detaillierte und geprüfte Informationen zur Barrierefreiheit für alle Personengruppen vorliegen.



Das Kennzeichen „**Barrierefreiheit geprüft**“ basiert auf „Information zur Barrierefreiheit“ und bedeutet, dass zusätzlich die Qualitätskriterien für bestimmte Personengruppen teilweise oder vollständig erfüllt sind.



Die Kennzeichnung „**Barrierefreiheit geprüft**“ liegt in zwei Qualitätsstufen vor:

„**Barrierefreiheit geprüft: teilweise barrierefrei**“.

Die Qualitätskriterien sind für die dargestellte Personengruppe der Rollstuhlfahrer teilweise erfüllt, d. h. das Angebot ist für Rollstuhlfahrer teilweise barrierefrei. Das „i“ im Piktogramm signalisiert, dass man noch einmal genauer nachlesen sollte, ob das Angebot den eigenen Ansprüchen genügt.



„**Barrierefreiheit geprüft: barrierefrei**“.

Die Qualitätskriterien sind für die dargestellte Personengruppe der Rollstuhlfahrer erfüllt, d. h. das Angebot ist für Rollstuhlfahrer barrierefrei.



Es gibt Qualitätskriterien für **sieben Personengruppen** und für jede Personengruppe ein eigenes **Piktogramm**.

Menschen mit Gehbehinderung



Rollstuhlfahrer



Menschen mit Hörbehinderung



Gehörlose Menschen



Menschen mit Sehbehinderung



Blinde Menschen



Menschen mit kognitiven Beeinträchtigungen

